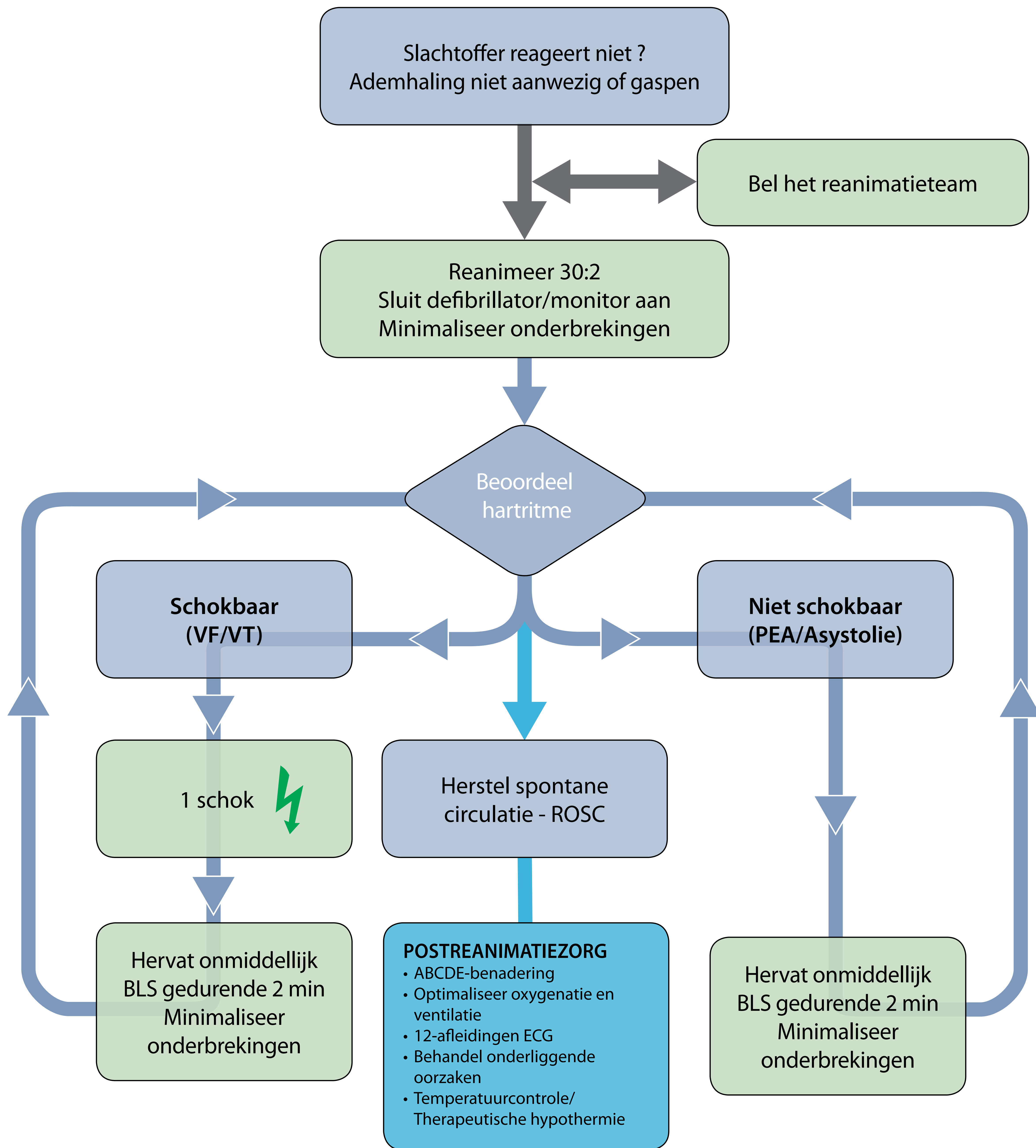




Specialistische reanimatie

Universeel algoritme



TIJDENS REANIMATIE

- Zorg voor kwalitatief goede BLS: frequentie, diepte, relaxatie
- Plan actie vóór onderbreken van BLS
- Geef zuurstof
- Overweeg luchtwegtechnieken en capnografie
- Geef ononderbroken thoraxcompressies na ETT
- IV/IO toegang
- Geef adrenaline elke 3-5 minuten
- Corrigeer reversibele oorzaken

REVERSIBELE OORZAKEN

- Hypoxie
- Hypovolemie
- Hypo-/hyperkaliëmie/metabole afwijkingen
- Hypothermie
- Tensie (spannings)pneumothorax
- Toxische substanties
- Tamponade (harttamponade)
- Thrombo-embolie (coronair of pulmonaal)