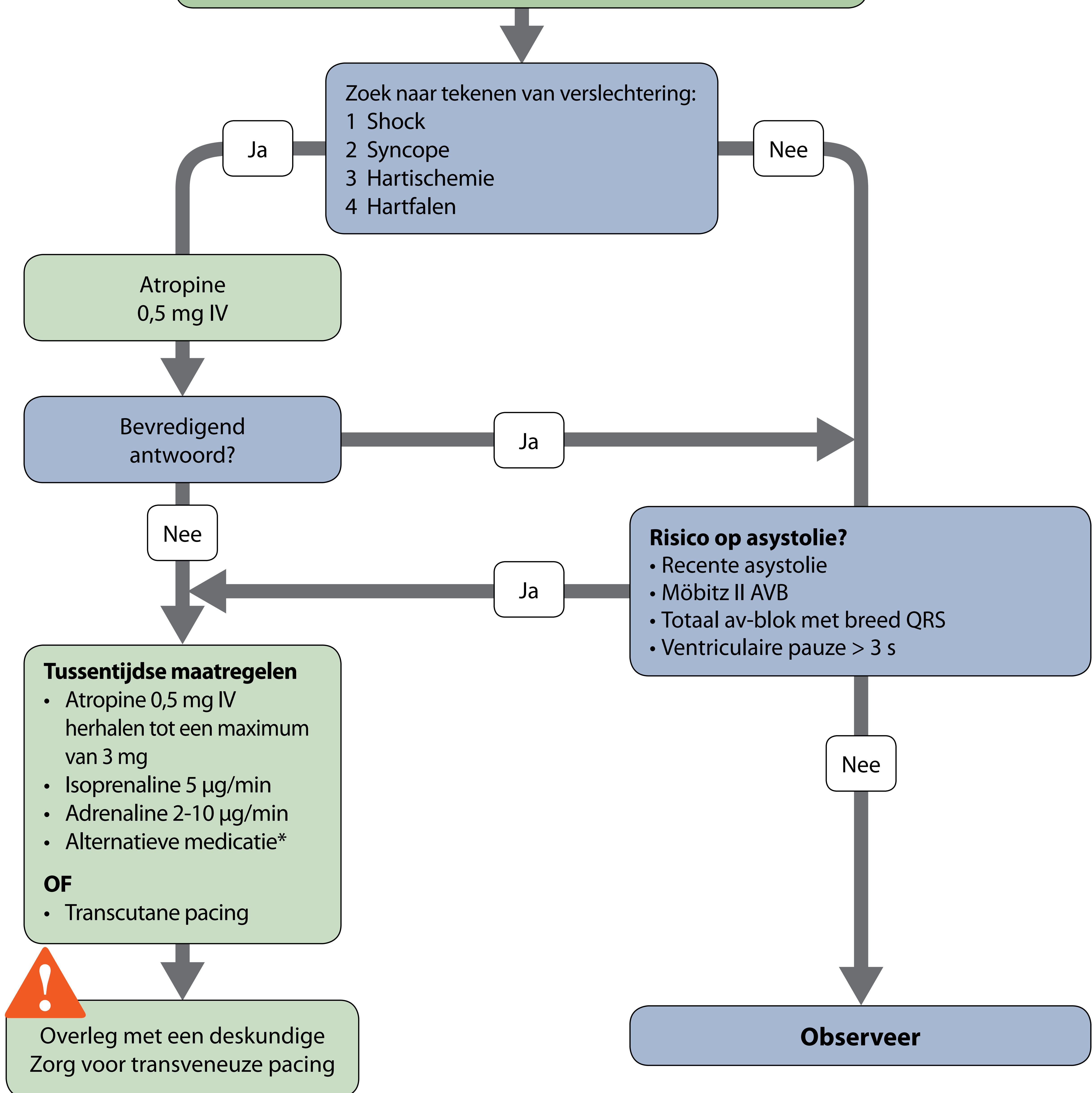


Specialistische reanimatie

Algoritme bradycardie

- ABCDE-benadering
- Zorg voor zuurstof en IV toegang
- Monitor: ECG, BD, SpO₂, neem 12-afleidingen ECG
- Herken en behandel reversibele oorzaken (bv elektrolytenstoornissen)



* Alternatieven zijn:

- Theofylline
- Dopamine
- Glucagon (in geval van overdosis met bètablokker of calciumantagonist)